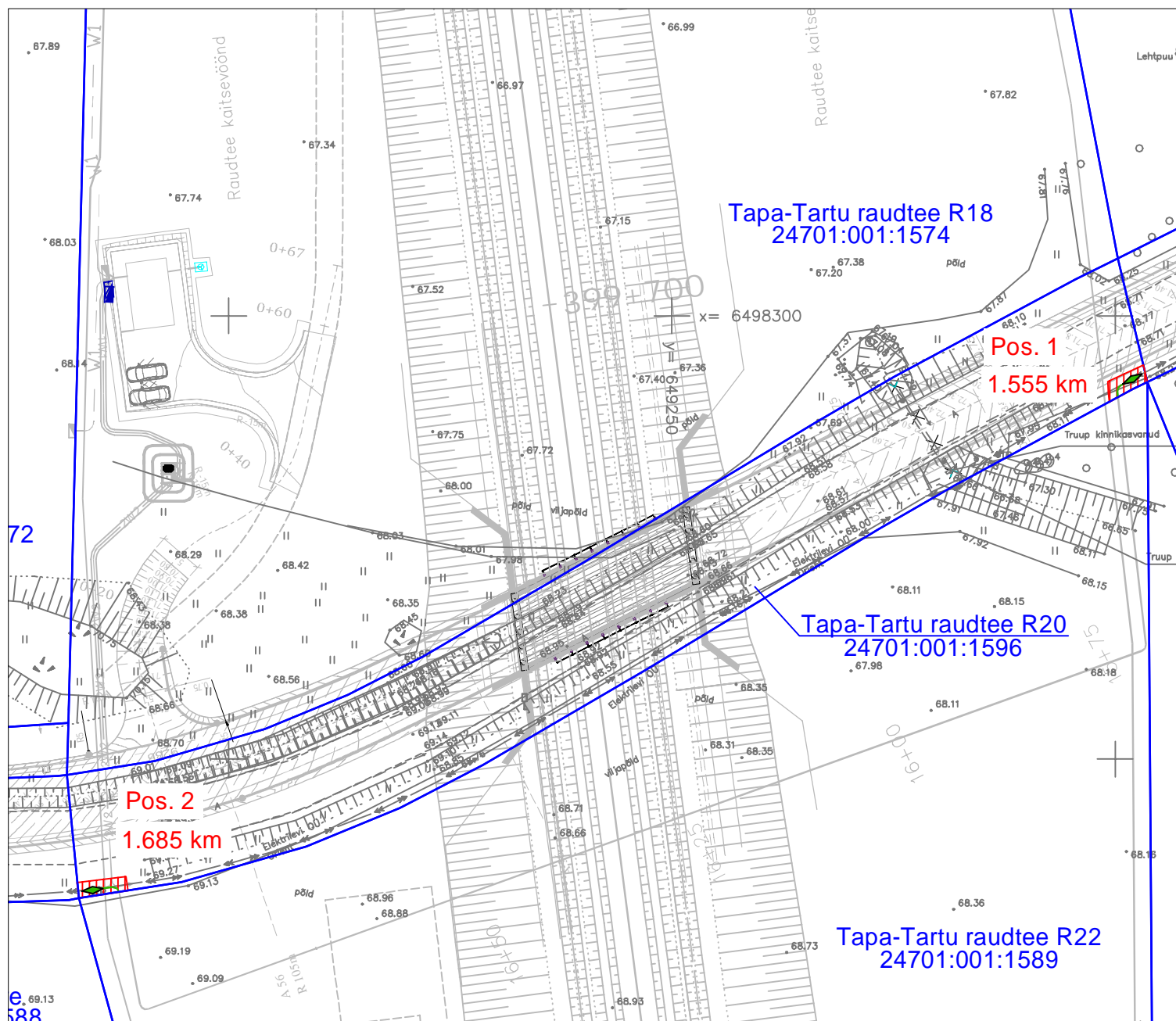


Isikliku kasutusõiguse seadmise plaan  
Jõgeva maakond, Jõgeva vald, Visusti küla  
Tapa-Tartu raudtee R20 (24701:001:1596)



Jrk nr	IKÕ ala pos nr (plaanil)	Kinnistu registriosa number	Katastriüksuse tunnus, nimi ja sihtotstarve	Asukoht riigitee (nr ja nimi) suhtes (lõigu algus ja lõpp km)	IKÕ ala pindala ruutmeetrites m <sup>2</sup>
1.	Pos 1	23298450	Tapa-Tartu raudtee R20 (24701:001:1596) transpordimaa	14202 Mullavere-Visusti tee 1.555 km	9 m <sup>2</sup>
2.	Pos 2	23298450	Tapa-Tartu raudtee R20 (24701:001:1596) transpordimaa	14202 Mullavere-Visusti tee 1.685 km	10 m <sup>2</sup>

Leppemärgid:



Isikliku kasutusõiguse ala



Elektri maakaabel



Maakaabli jätkumuhv



Katastriüksuse piir

Projekt		Voldi 110/15 F. Puurmani 15kV kaabelliini ümber tõstmine Mullavere viadukti juures, Visusti küla, Jõgeva vald, Jõgeva maakond					Tellija		
<div><div><div></div><div></div></div><div>LEONHARD WEISS</div></div> <div>LEONHARD WEISS OÜ</div> <div>E-post estonia@leonhard-weiss.com</div> <div>Telefon +372 601 2285</div> <div>Registrikood 12083348</div>		Joonis					Joonise nr		
		Isikliku kasutusõiguse seadmise plaan					TC0419		
		Projekteeris	Janek Lõhmus			53 477 135	Mõõtkaava	M 1: 750	
		Kontrollis	Janek Lõhmus			53 477 135	Staadium	Tööprojekt	
		Projekti juht	Janek Lõhmus			53 477 135	Keel	Leht	Lehti
						EST	1	1	